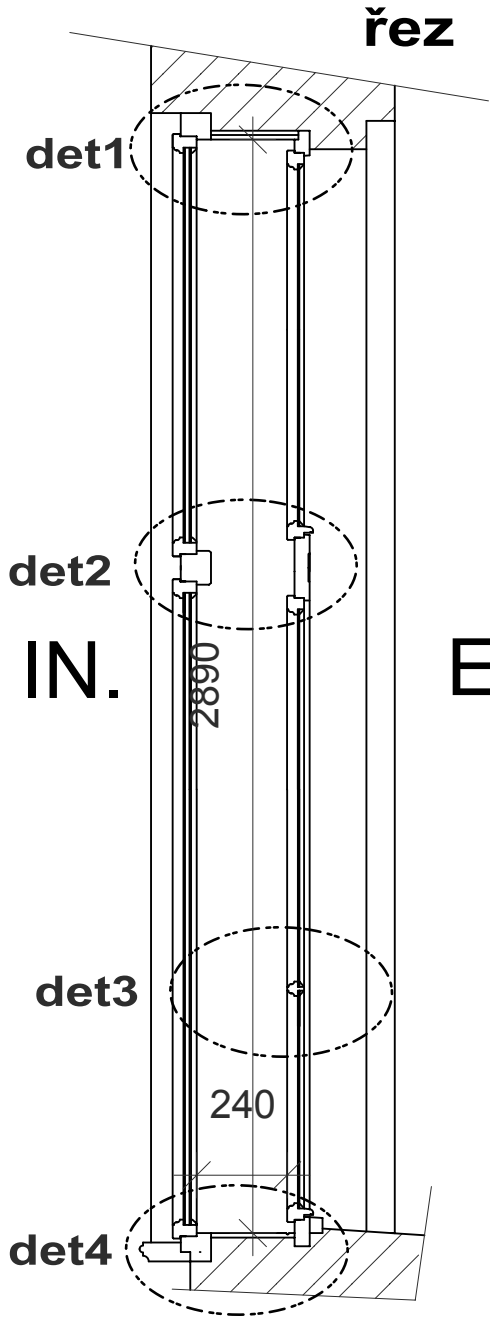
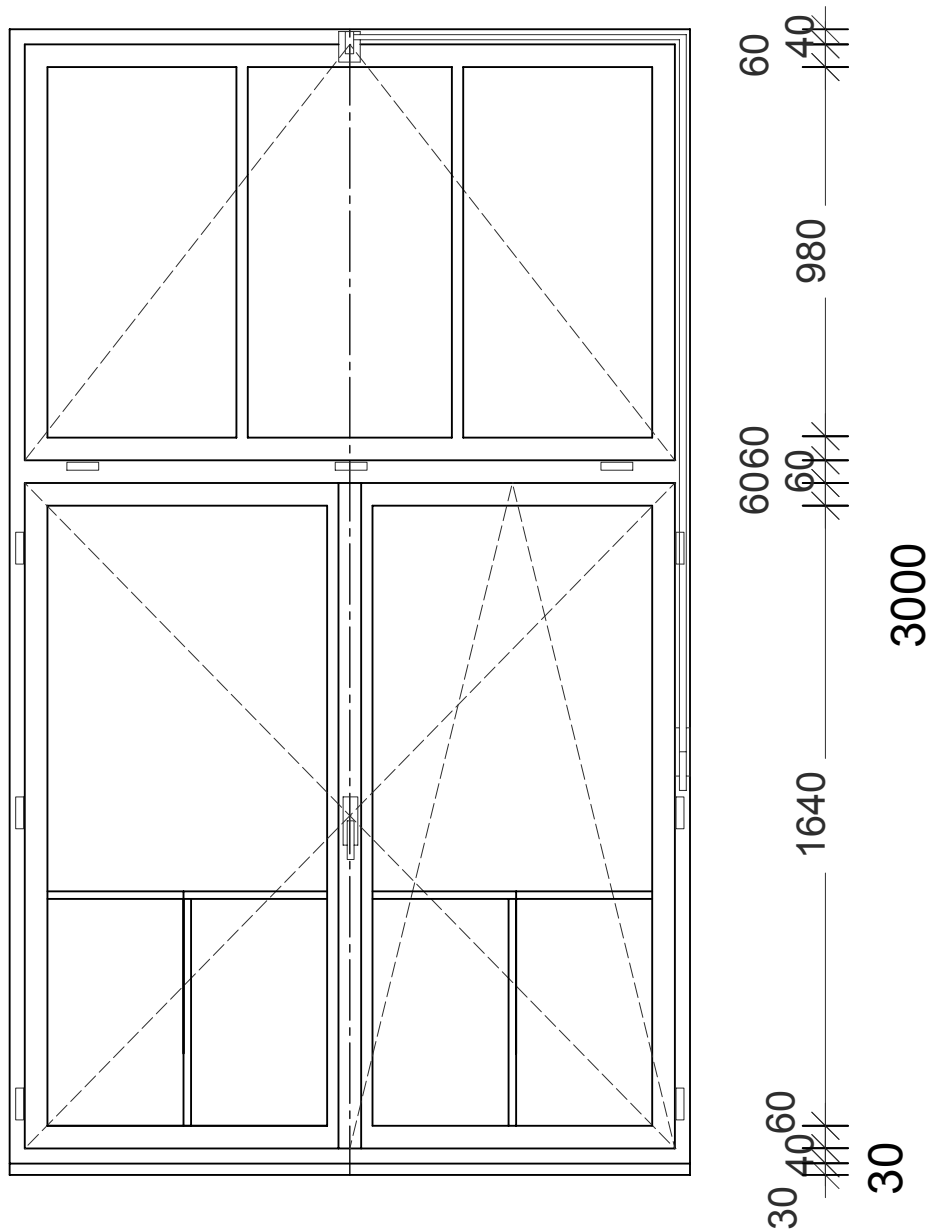


pohled na vnitřní okno



řez

det1

det2

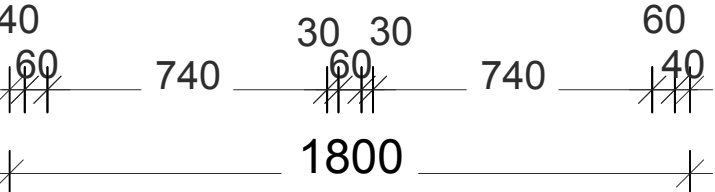
det3

det4

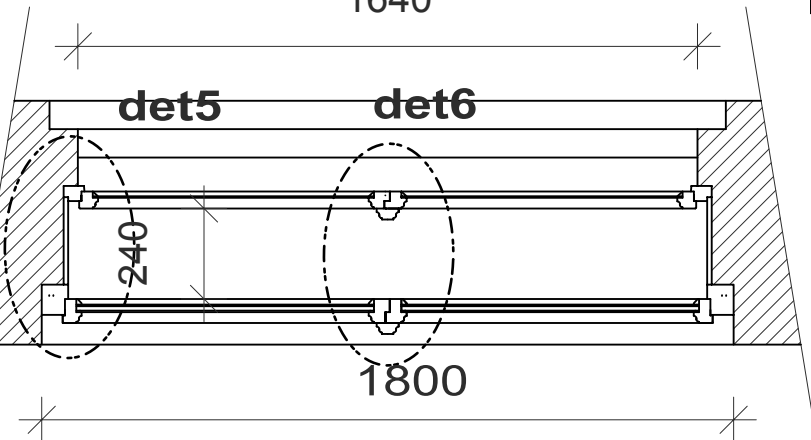
IN.

EX.

umístění okna :					
1.NP	2.NP	3.NP	ostatní	celkem	
7	-	4		11	
materiál: masiv nebo standardně lepený profil - borovice, modřín nebo jedle					
provedení : venkovní okno tvarová a rozměrová přesná kopie stávajícího okna					
vnitřní okno možnost zjednodušení profilace, bez vnitřního					
dělení plochy příčkami					
parapet : vnitřní š.:do 150 mm, meziokenní do š.: 280 mm					
špaletový rám do š.: 280 mm					
vnější FeZn plech do š.250 mm nebo napojení					
na římsu					
kování: venkovní okno repase původního kování					
vnitřní křídlo - celoodvodové kovové otevíravé sklopné kování					
klíčky lesklý nebo matný žlutý kov (mosaz) zaoblené tvary					
dle výběru dle možnosti dodavatele, investora a památkové péče					
2x horní křídlo ovládané pákou dl. cca 2,70 m					
budou zachovány a doplněny všechny prvky kování - okenní stavěče,					
okenní dorazy atd.					
zasklení : venkovní křídlo 3 - 4 mm sklo do tmelu					
vnitřní křídlo termoizolační sklo tl. 20 mm do listů					
barva : polyesterový nátěr vnější na dřevo - bílý nebo dle dohody					
stínění: interiérová žaluzie montovaná samostatně na zasklivač lištu					
každého křídla, v barvě slonové					
ovládání kuličkovým řetízkem, s brzdou					
dodávka: včetně bouracích prací, začistění otvoru a					
ekologické likvidace sutě a dalších nutných					
úprav - mt a dmt míříží apod.					



půdorys




EX.

IN.

poznámka :

- V rámci dodávky nových oken bude provedeno podrobné zaměření stávajících oken, nová okna budou toto zaměření a jeho ořípadné odchylky od této dokumentace respektovat.
- Všechna měněná okna budou osazena do stěn ve stejné poloze jako okna původní.
- Na základě funkčního prověření bude u vnějších oken zachováno původní kování.

<div></div> <div>ING. TOMÁŠ KOSTOHRYZ - PROJEKČNÍ ATELIÉR Rekonstrukce a sanace historických budov Plzeň, Rubešova 23, tel: 606 723 823, Fax : 377 462263, E- mail: atelier@kostoryz.cz, http: //www.kostohryz.cz</div>			
Místo stavby :	Gymnázium Plzeň, Mikulášské nám. 23, Plzeň		Stupeň PD: DZS
Název stavby :	Výměna oken a vstupních dveří		otisk aut.razítko:
Objednavatel:	Gymnázium Plzeň, Mikulášské nám. 23, 326 00 Plzeň		
OBSAH :	Okno č.2		
Zpracoval:	Ing. Tomáš Kostohryz, aut. Ing		
Část PD: SP	Datum : II/2016	Měřítko: 1:20	Č.výkresu: 2A